



Karlstads kommun

BRF Norra Färjestad

Klarälvens guldkant




Väst kustStugan

0325-18600 • www.vastkuststugan.se



BRF Norra Färjestad - Bo i lugnet

Är du trött på innerstadens stress? Vill du komma ut till lugnet, men ändå ha nära till allt? Välkommen till Norra Färjestad i Karlstad. Här vill man bo och leva!

Vid den gamla handelsträdgården i Färjestad uppför Västkostugan AB tillsammans med Nybyggarna i Karlstad AB BRF Norra Färjestad. Projektet omfattar åtta hus med sammanlagt 62 unika och attraktiva bostäder.

Här har du nära till förskolor, skolor, fritidsaktiviteter och all annan kommunal service.

100 meter västerut rinner Klarälven. Den rogvivande Klarälven bidrar idag starkt till områdets karaktär som en del av det öppna landskap och det rika friluftsliv som du får tillgång till alldeles inpå knuten. Här lever man nära naturen och upplever friheten.

Fyra kilometer söderut har du centrala Karlstad. Du tar dig in till stan på det sätt som passar dig bäst. Du har tillgång till goda bussförbindelser, men det fungerar lika bra att

ta bilen eller att cykla på den fina cykelväg som börjar vid din dörr och följer Klarälven ända in till centrum.

Våra bostäder finns i flera olika storlekar och varianter. Allt för att passa både dig som är ensamstående, lever med sambo eller har familj med barn.

Samtliga 62 bostäder är noga genomtänkta för att optimera din livsstil. Balkonger i västläge som erbjuder sol, välplanerade kök i en öppen anslutning till allrummet, egen carport eller parkering och barnens egna lekplats är några av godbitarna vi erbjuder. Vilken bostad passar dig bäst?

Inflyttningen sker successivt med början i november 2017.

Arkitekt: Per Rathsmann på Rathsmann Arkitektkontor AB.

Innehåll

| | |
|---|------------|
| Allmänt om projektet..... | sid. 2 |
| Försäljning..... | sid. 3 |
| Situationsplan..... | sid. 4-5 |
| Hemma på din gata..... | sid. 6 |
| Karta..... | sid. 7 |
| Smart och snyggt..... | sid. 9 |
| Ritningar..... | sid. 10-19 |
| VästkostStugan Original..... | sid. 20 |
| Dettaingår..... | sid. 21-31 |
| Byggnadsbeskrivning 2-planshusen (A-D)... | sid. 32 |
| Rumsbeskrivning 2-planshusen (A-D)..... | sid. 33 |
| Byggnadsbeskrivning 3-planshusen (A-D)... | sid. 34 |
| Rumsbeskrivning 3-planshusen (A-D)..... | sid. 35 |
| Processen..... | sid. 36 |
| Företagspresentation..... | sid. 37 |
| Ekonomi..... | sid. 38 |
| Noteringar..... | sid. 39 |


Försäljning

Försäljning sker genom:



Per Nilsson
Nybyggarna

Tel mobil: 0763-20 04 35
per.nybyggarna@gmail.com

Fastighetsbyrån 



Linnea Grahn
Fastighetsmäklare

Tel :054-14 48 44,
Tel mobil: 0722-10 48 45
linnea.grahn@fastighetsbyran.se
www.fastighetsbyran.se/karlstad
Fastighetsbyrån - Karlstad
Östra Torggatan 14, 652 24 Karlstad

Situationsplan över Brf Norra Färjestad

Norra infarten 94



Lgh förklaring:

2-planshus (A-E)

Lgh 1001 och 1004, 83m², Bv

Lgh 1002 och 1003, 102m², Öv

BV = Bottenvåning Öv = Övervåning

Lgh förklaring:

3-planshus (F)

Plan 1 Lgh 1001, 87m² & Lgh 1002, 75m²

Plan 2 Lgh 1101, 87m² & Lgh 1102, 75m²

Plan 3 Lgh 1201, 87m² & Lgh 1202, 75m²

Lgh förklaring:

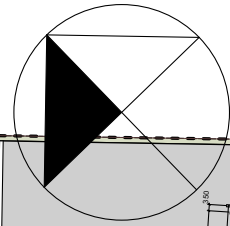
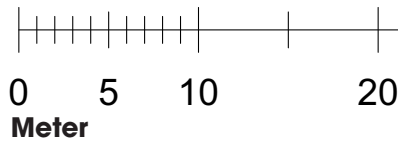
3-planshus (G & K)

Plan 1 Lgh 1001, 70m² & Lgh 1002, 64m²

Plan 2 Lgh 1101, 70m² & Lgh 1102, 64m²

Plan 3 Lgh 1201, 70m² & Lgh 1202, 64m²

Måthjälp



218



Lgh förklaring:

3-planshus **J** & **M**

Plan 1 Lgh 1001, 64m² & Lgh 1002, 70m²

Plan 2 Lgh 1101, 64m² & Lgh 1102, 70m²

Plan 3 Lgh 1201, 64m² & Lgh 1202, 70m²

Lgh förklaring:

3-planshus **H** & **L**

Plan 1 Lgh 1001, 50m² & Lgh 1002, 73m²

Plan 2 Lgh 1101, 50m² & Lgh 1102, 73m²

Plan 3 Lgh 1201, 50m² & Lgh 1202, 73m²

Hemma på din gata

Samtliga 62 bostäder på Brf Norra Färjestad är noga genomtänkta för att optimera din livsstil. Balkonger i västläge som erbjuder sol, välplanerade kök i en öppen anslutning till allrummet, egen carport eller parkering och barnens egna lekplats är några av godbitarna vi erbjuder. Vilken bostad passar dig bäst?

Nytt och funktionellt

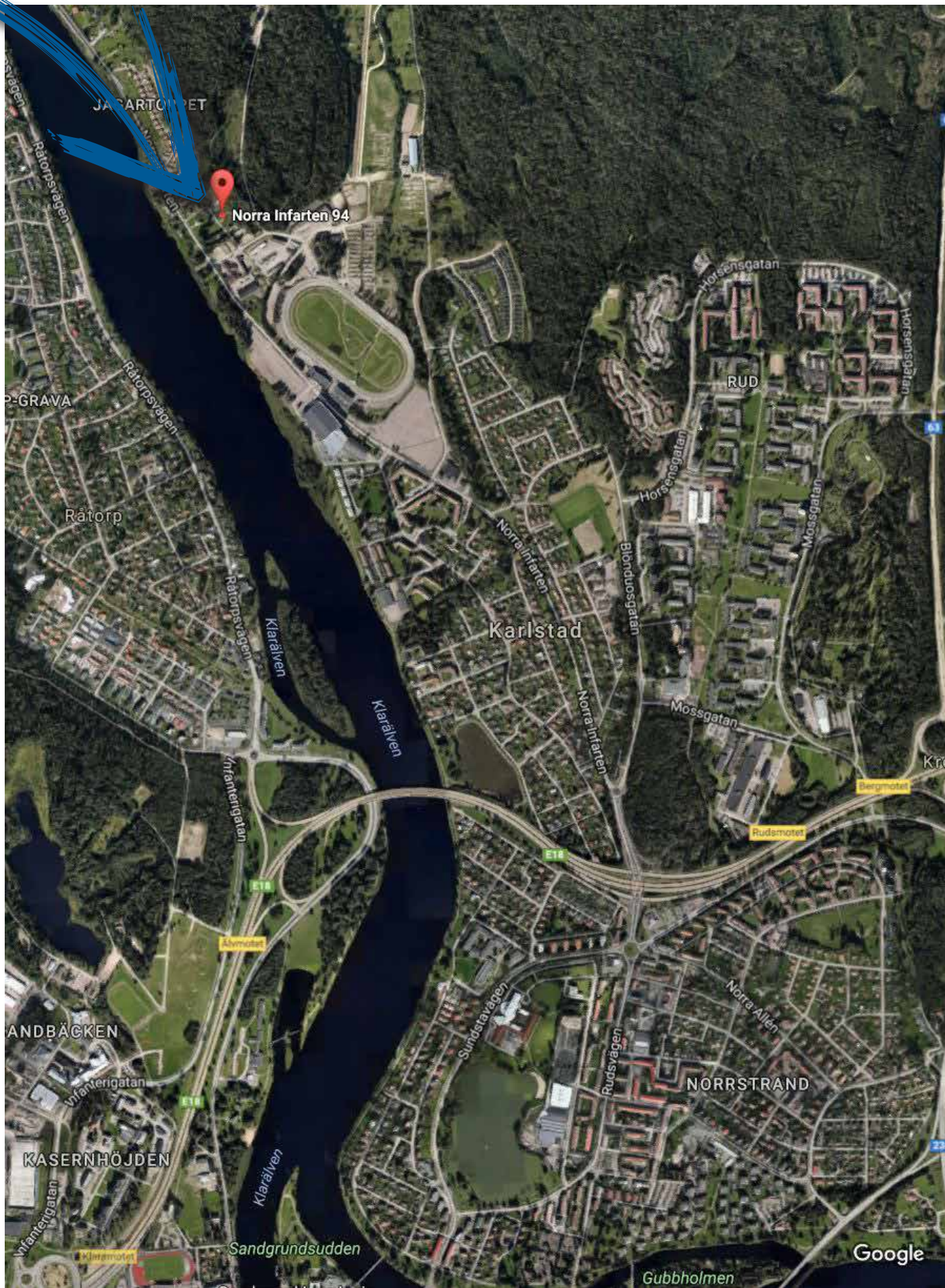
Det är ett klokt val att köpa en nyproducerad bostad. Glöm dyra, tidsödande renoveringar och nervkittlande budgivningar. När du köper en ny bostad från Väst kustStugan är priset alltid fast och du kan enkelt räkna ut vad ditt boende kommer att kosta dig varje månad. Ditt nya hem ger dig inte bara ett fräscht och funktionellt boende, det ger dig också tid över för familj och fritid.

Att köpa nybyggt innebär även att du flyttar in i ett genomtänkt hem anpassat efter dina behov. Här finner du smarta planlösningar i ett ljus och vackert hem. Vi strävar alltid efter att anpassa husen till sin omgivning och utnyttjar därmed de nordiska soltimarna maximalt genom smarta fönster som sörjer för ett rikligt ljusinsläpp. Snabb uppkoppling garanteras genom fiberanslutning i ett öppet nät från Karlstads Energi.

Miljön är viktig för oss på Väst kustStugan och därför bygger vi våra hus med hög energieffektivitet. Detta gör boendet skonsamt mot såväl miljön som den egna plånboken.



Karta







Smart och snyggt under samma tak

När du flyttar till Brf Norra Färjestad får du ett bekvämt och väldesignat hem där det är lätt att trivas. Trevliga och välplanerade planlösningar tillsammans med modern byggteknik lägger grunden för dessa vackra hus. Här sover du gott om natten tack vare effektiva energilösningar och sunda naturmaterial i inredningen.

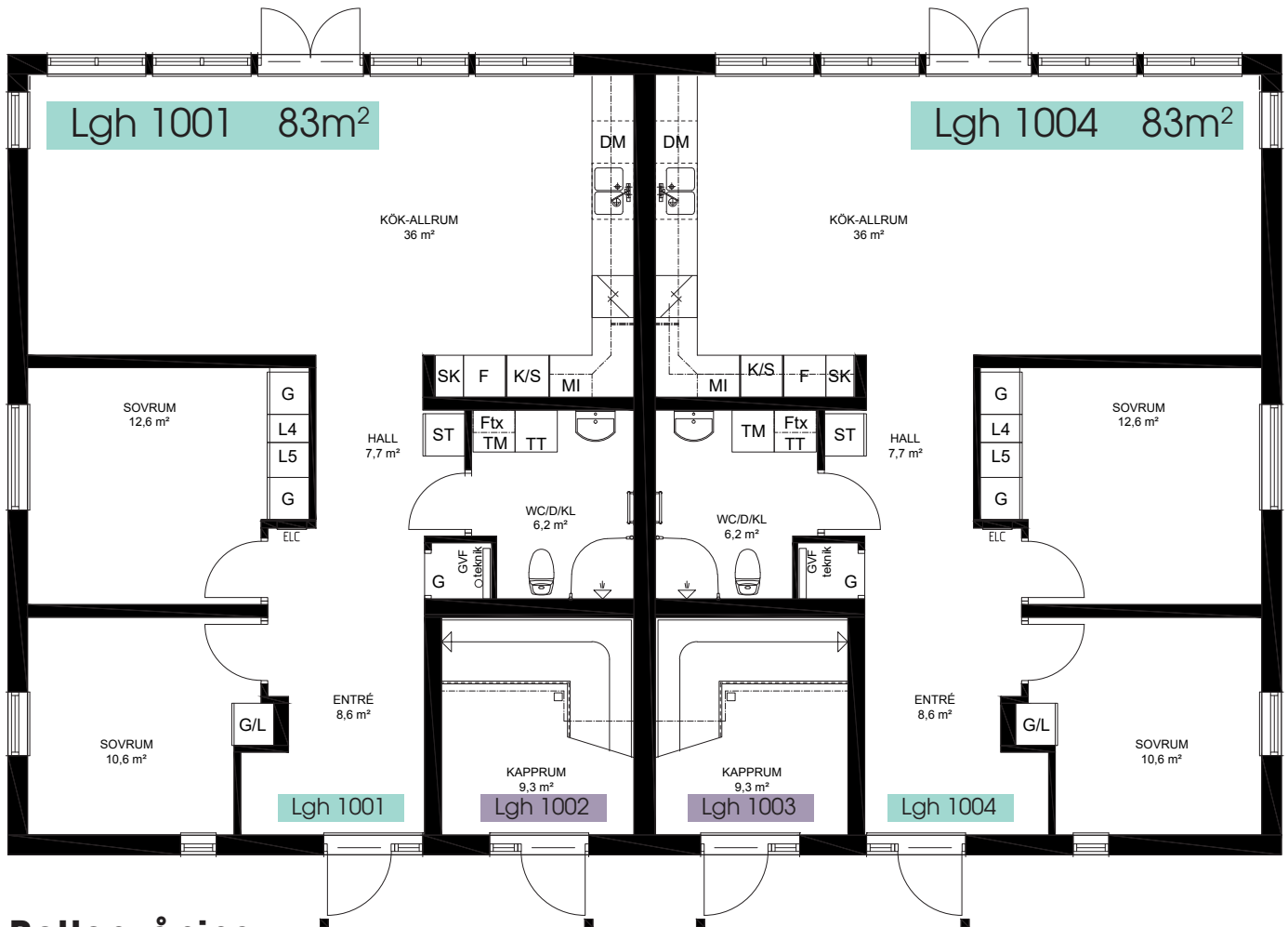
Vitt är alltid rätt

Våra inredningsexperter har satt samman en nutida inredningsstil där färgen vitt är den dominerande komponenten. När du kliver över tröskeln till Brf Norra Färjestad är det en genomgående vit och modern inredning som möter dig. Väggarna i huset är vitmålade och på golvet ligger en ekparkett som skänker en varm ton. Den ljusa och renodlade inredningen ger dig en stor frihet att sätta din egen personliga prägel på hemmet.

Attraktiv vardagsdesign

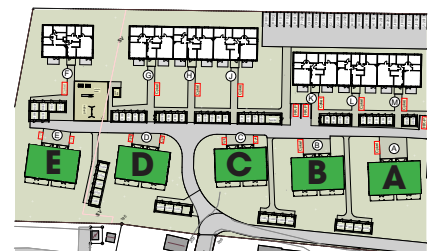
Vi har som vanligt valt att satsa på funktionella och väldesignade kök och badrum. Det svensktillverkade Svanenmärkta Marbodalköket har vita luckor med snygga handtag som tillsammans med väggkaklet skapar ett enhetligt intryck. Du har också glädje av att vi utrustat köket med högkvalitativa köksmaskiner. Matlagningen underlättas av inbyggd glaskeramikhäll, diskmaskin, mikrovågs- och inbygggnadsugn samt kyl och frys. Den genomarbetade designen följer med in i badrummen där kakel- och klinkervalen sätter stilen. Tack vare bra förvaringsmöjligheter har du goda förutsättningar att alltid ha ett snyggt och undanplockat badrum.

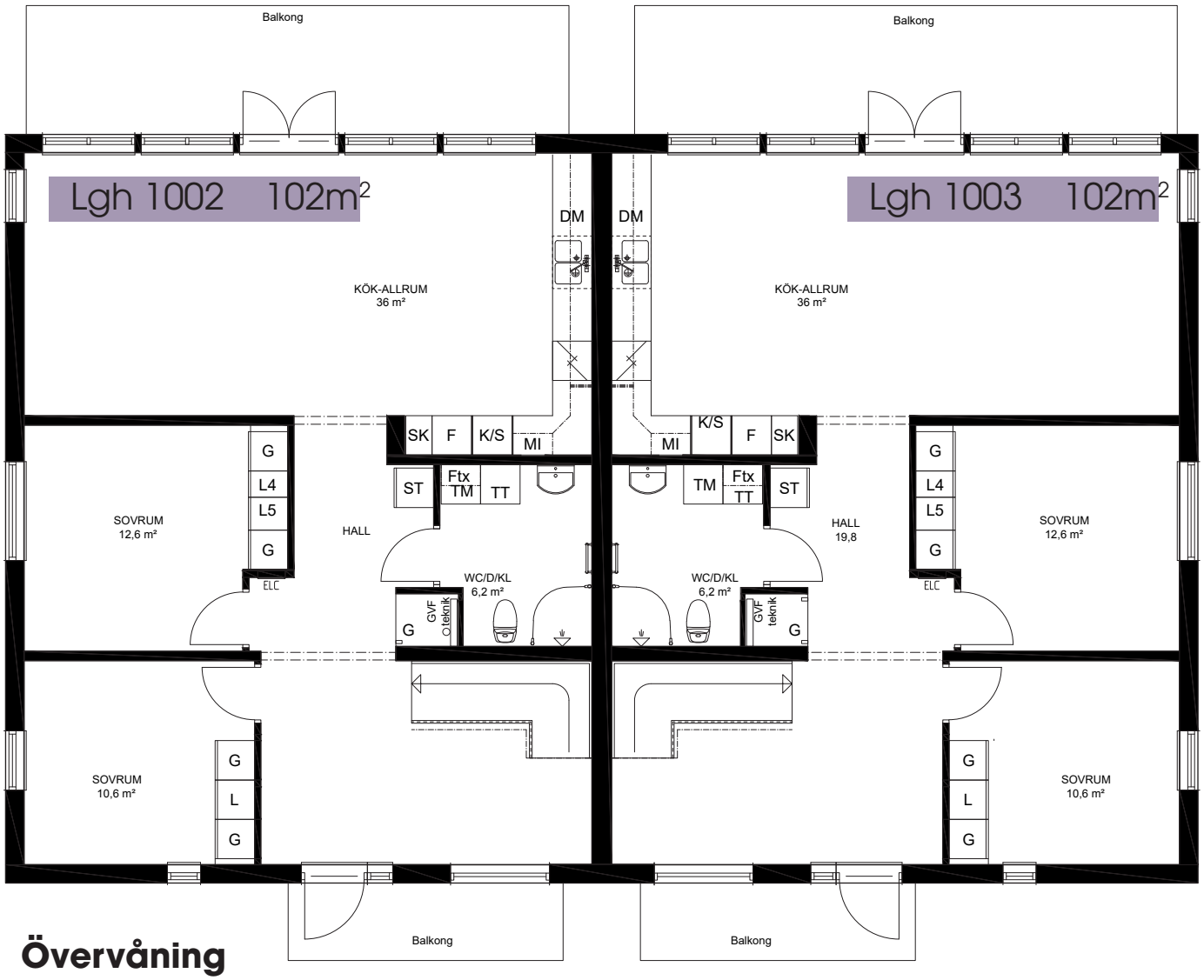
Planlösning 2-planshus



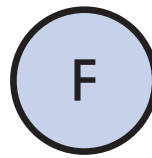
Bottenvåning

SKALA 1:100

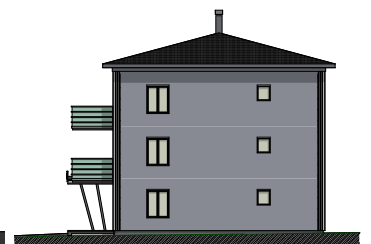
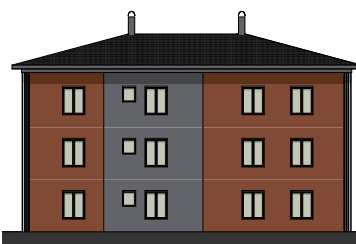
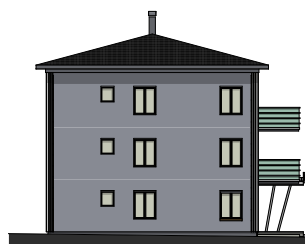
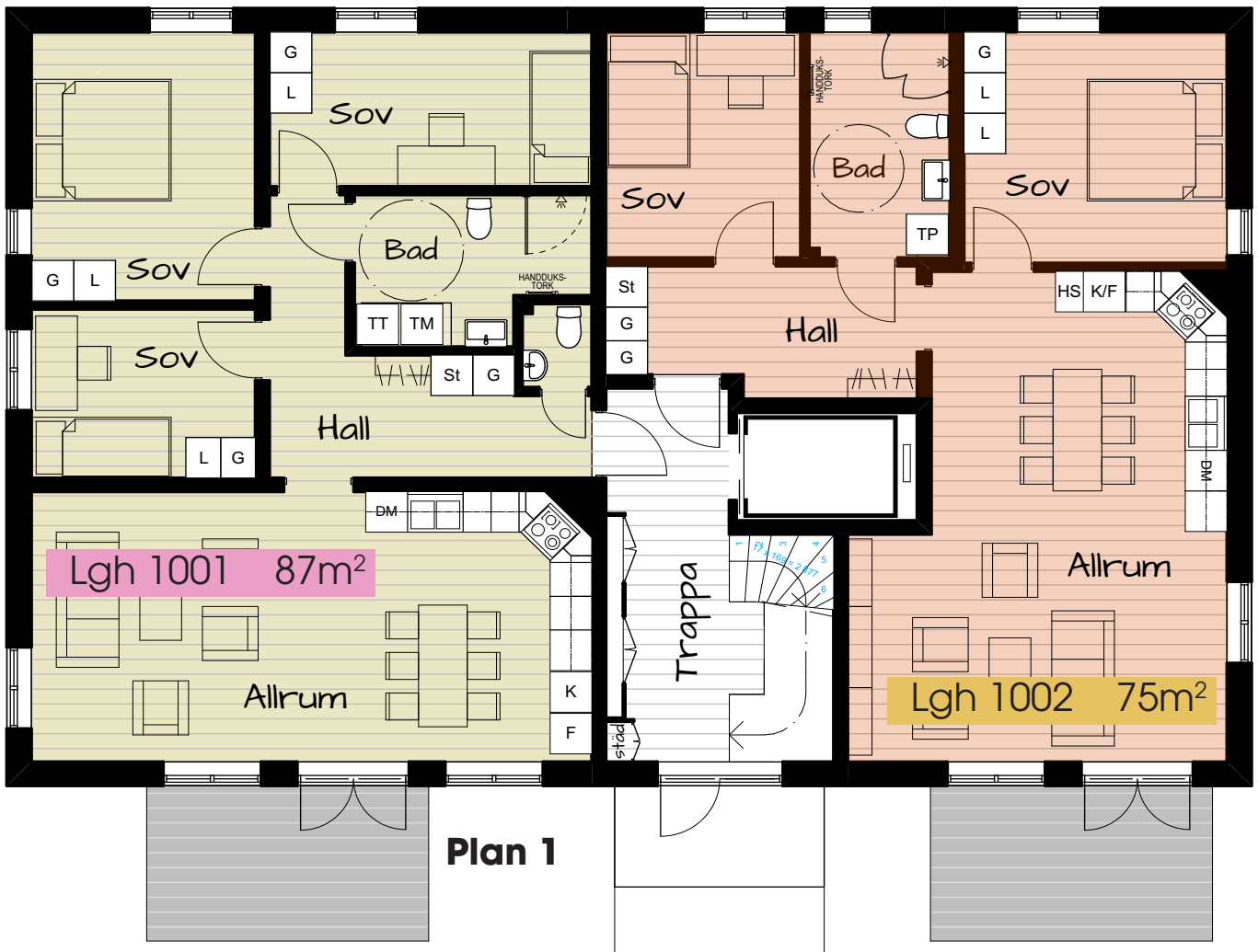




Planlösning 3-planshus



SKALA 1:100

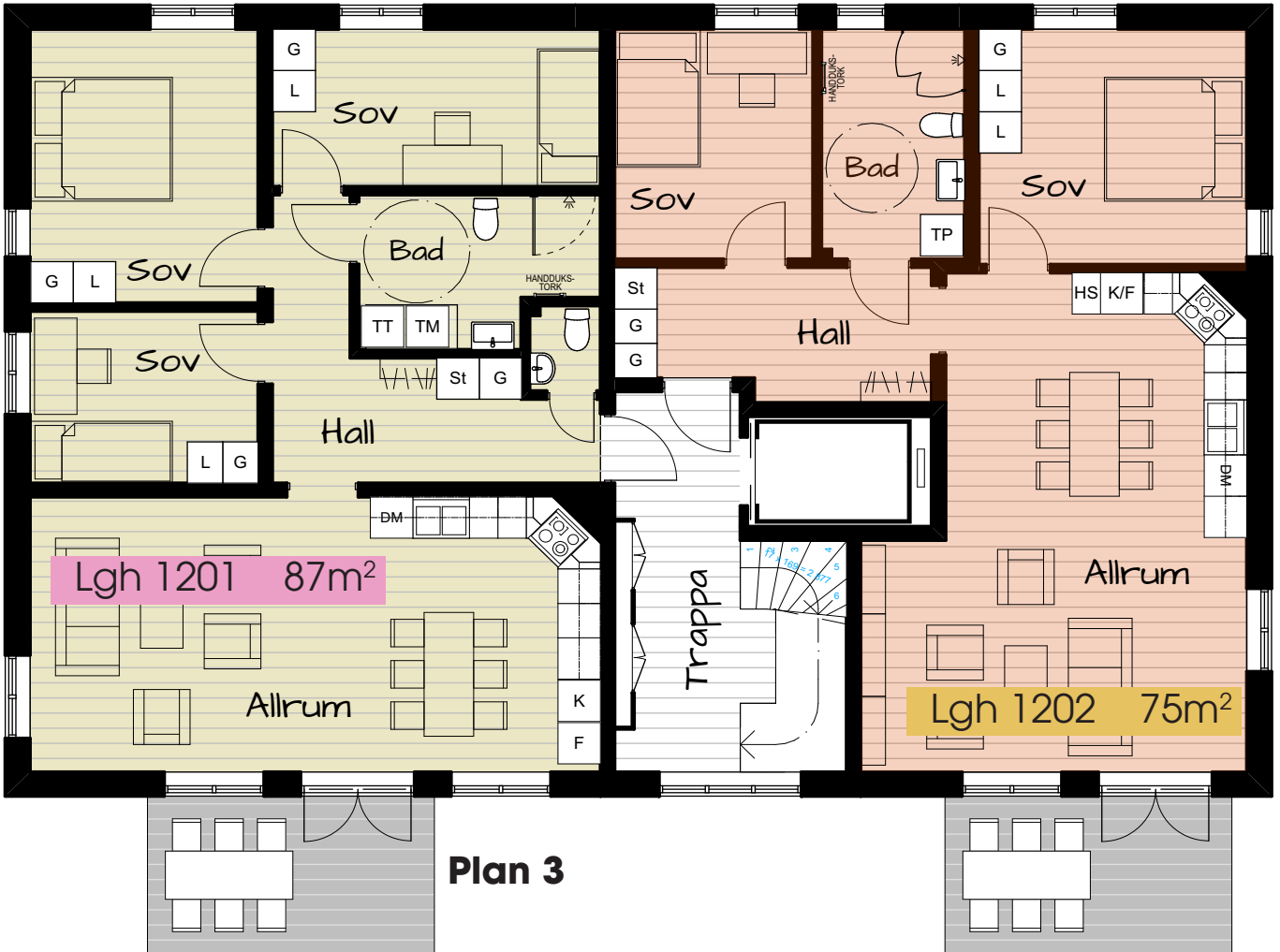
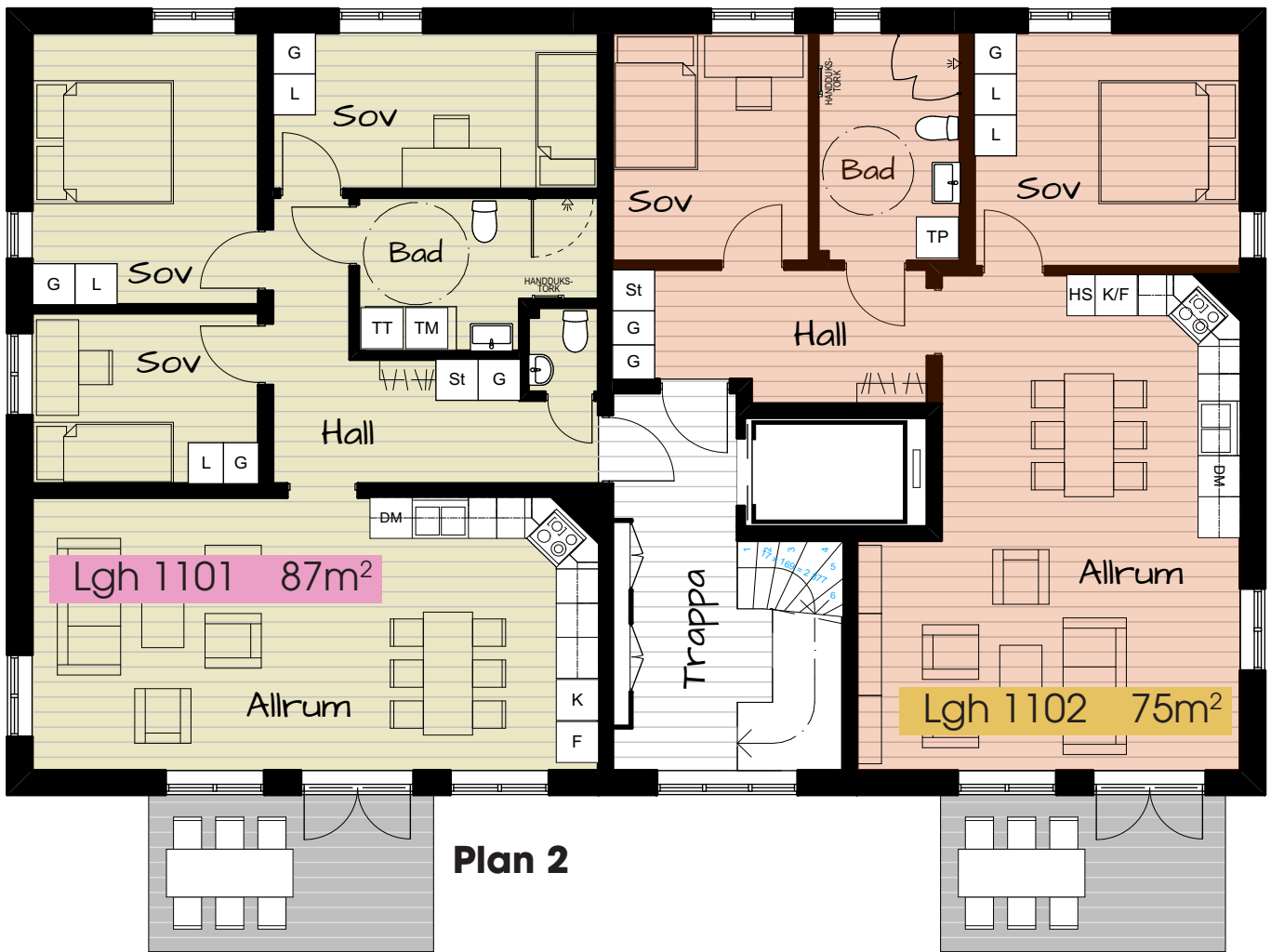


Fasad Väster

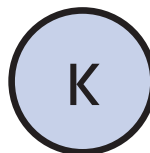
Fasad Norr

Fasad Öster (1)

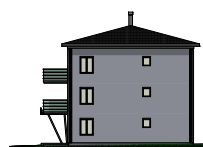
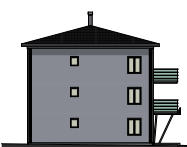
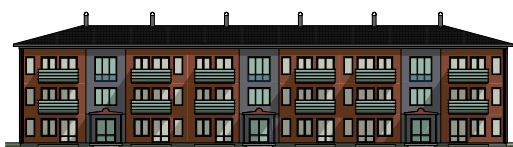
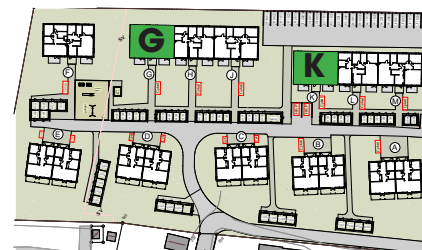
Fasad Söder



Planlösning 3-planshus

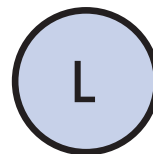
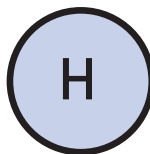


SKALA 1:100

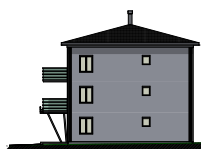
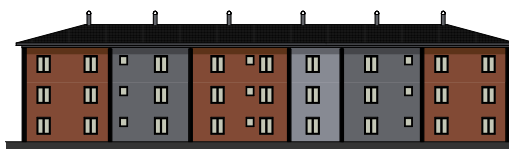


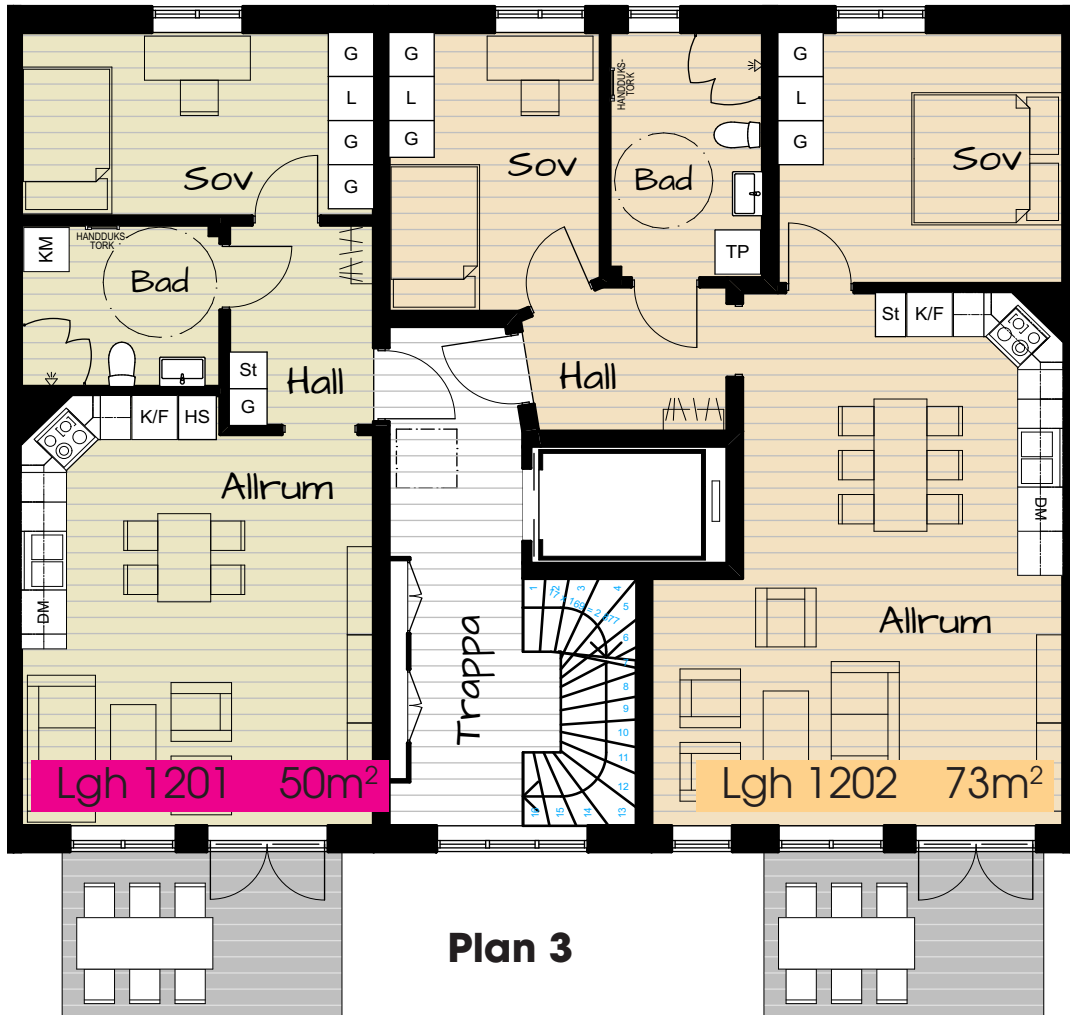


Planlösning 3-planshus

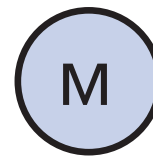
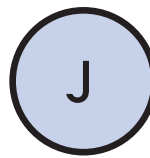


SKALA 1:100

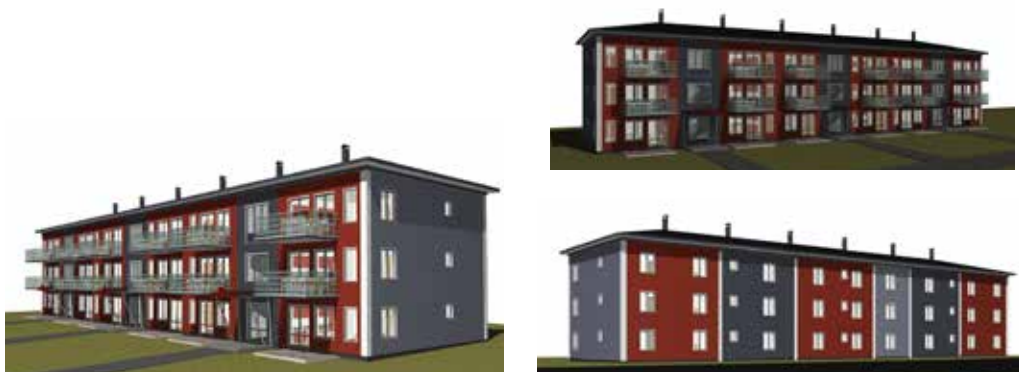


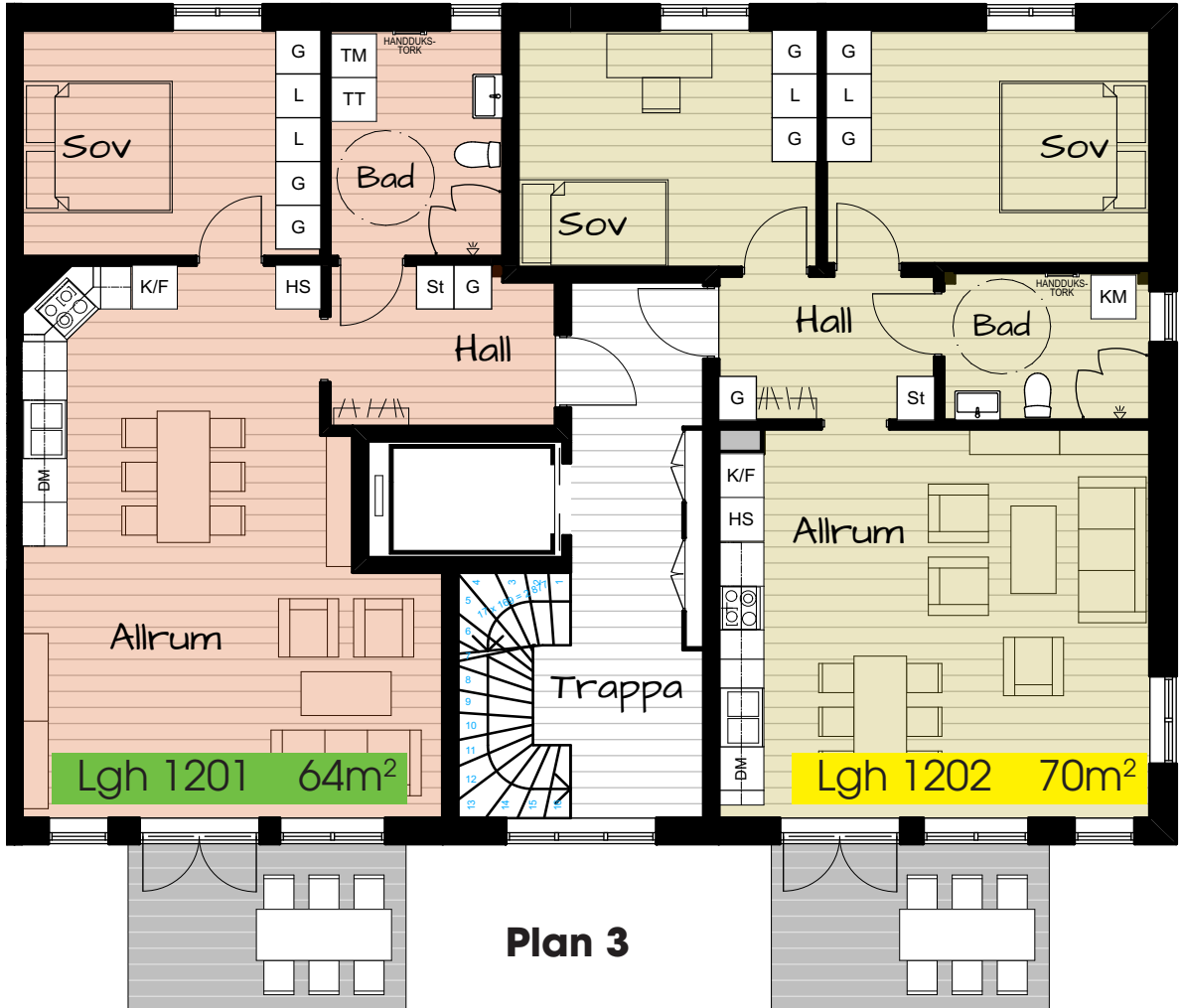


Planlösning 3-planshus



SKALA 1:100







1

Väst kustStugan *Original*

När du väljer ett hem med inredning från Väst kustStugan Original får du en genomtänkt och väldesignad helhet.

- 1. Vitt kök**
Köket bjuder på en vit, modern och trendig inredning. Vita luckor, vita hushållsmaskiner från Siemens sätter stilen. En bänkskiva bryter av det vita snyggt och höjer köket ytterligare.
- 2. Utvalda detaljer**
Vi väljer detaljer med hög design. I badrummet får du ett trendigt badrumsinrede från Svedbergs.
- 3. Tidlös bas**
Vita väggar och ekparkett är en bra grund när du inreder ditt nya hem.
- 4. Helkaklat**
I de helkaklade badrummen möts du av varma och sköna golv. Rummens mysfaktor gör att du gärna stannar lite längre.



2



3



4

Detta ingår:

Fönsterbänkar/invändiga smygar:

Standard

A-E



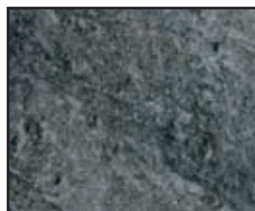
Fönsterbänkar i vit MDF.

Foderbildande invändiga smygar (fönster- och dörrromfattningar) i vit MDF.

(I rum förberedda för kakel förbereds även smygar för kakel och där levereras inga fönsterbänkar.)

Standard

F-M



Fönsterbänkar i polerad natursten Ruivina.

Foderbildande invändiga smygar (fönster- och dörrromfattningar) i vit MDF.

(I rum förberedda för kakel förbereds även smygar för kakel och där levereras inga fönsterbänkar.)

Yttertak:

Standard

A-E

F-M



Ytbehandlade
Modoplus
MP407 Antracit

S:T ERIK

Standard

A-E

F-M



Carport/förråd Takpapp

Innertrappa:

Standard

A-E



Vitmålade trappa med plansteg
i eklaserad furu. Rostfria metallspjälor.
Vitmålade handledare.

Ytterdörrar/tamburdörrar:

Standard

Entrédörr: Nordan
CYD 863 G (Sirius),
grå Ncs S 3500-N.
3-glas isolerruta (klarglas).
Handtag i aluminium silver.
Dörrbroms.



Förrådsdörr: Nordan
CYD 801 (Lejonet),
grå Ncs S 3500-N.
Handtag i aluminium silver.
Dörrbroms.



Tamburdörr: Swedoor 10x21
grå Ncs S 3500-N.
Handtag i aluminium silver.
Långskylt blankkrom, dörrkik och
ringlocka.



Sirius Cyd 863 G
(Bilden visar ej standardhandtag.)



Lejonet Cyd 801
(Bilden visar ej standardhandtag.)



Tamburdörr
(Bilden visar ej standardhandtag.)

Standard



Handtag:
Hoppe Stockholm i
aluminium silver.



Innerdörrar:

Standard

Innerdörrar: Vit slät
Handtag i aluminium.



Tröskelplattor och våtrumströsklar i ek
i erforderlig omfattning. Vitmålad
innerdörrskarmar med ljuddämpande
tätninglist.



Vitmålad innerdörr
Easy GW, vit

(Bilden visar ej standardhandtag.)

Innerdörrtrycken:

Standard



Handtag:
Hoppe Ibiza i aluminium.

Golv:

Standard



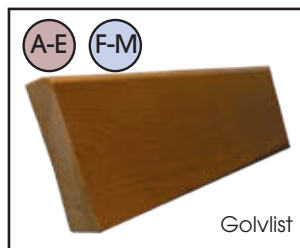
Ek 3-stav



Tarkett Pure Ek natur 13 mm trägolv 3-stav,
(8723001) proteko lack är standard i samt-
liga rum exklusive våtutrymmen.

Golvlist:

Standard

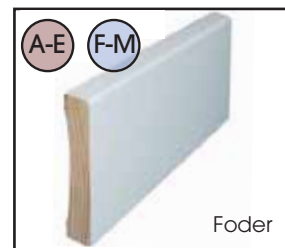


Golvlist

Golvlist: Slät list 12x56
ekfanerad furu

Foder:

Standard



Foder

Foder: Släta foder 12x56
vitmålad furu (levereras
grundmålad, platsmålas)

Sanitetsutrustning:

(i omfattning enligt ritning):

SVEDBERGS® mora®

ARMATUR

Standard

WC/Dusch/Klädvård, Bad samt WC

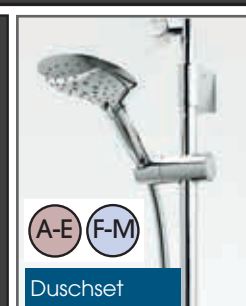
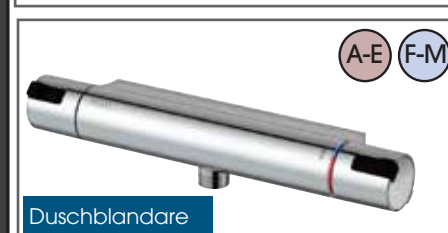
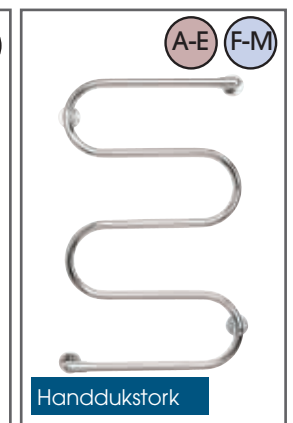
Svedbergs WC-stol 9085, golvmodell med 2-knappspolning. Sitt höjd 43 cm. WC-lock och sits med dämpad nedfällning. Svedbergs underdel Forma 60, två lådor (delad front), vit med dubbelt eluttag (15621). Forma Square tvättställ (2006) djup 45 cm. Handtag nr.5 krom 256cc (12369). Svedbergs överdel Led-line 60 cm, vit Ledbelysning 2x2,5w och tvättställsbelysning 1x2,5w, 230V el-uttag (250060). Svedbergs underdel Skapa 45, 1 låda (hel front), vit (370245), Skapa tvättställ 45 (37045). Djup 25 cm. Handtag nr 11 krom (ingår). Svedbergs överdel spegel 45 cm, med två sidoljus lysrör 2 x14W (70245). Snålspolande Mora MMIX B5 med silpluggsventil. (rsk 8344515). Vattenlås.

Svedbergs hörndusch, halvrund, Delta 90x90. Alu matt, Klarglas inkl. handtag. (60673993)
Svedbergs skärmvägg böjd, Forsa 90 Alu matt, Klarglas (6047390)
Snålspolande duschblandare Mora Cera T4 krom, pip ned. (rsk 8344173) inklusive Svedbergs Flow duschset krom (99366)

Handdukstork LVI Athena -S kromad

Kök: Snålspolande ettgreppsblandare Mora MMIX K5 krom med avstängning (rsk 8318391), vattenlås.

Övrigt: Väggvattenutkastare (endast till Hus A-E Lgh1001 & 1004).



STANDARD

A-E

Vitt paket



Induktionshäll är standard!

OBS! Beteckningar på hushållsmaskiner kan ändras under avtalstiden, vilket kan medföra att ersättning av beställd vara kan ske till rak efterföljare. Om inte rak efterföljare finns, se text på sidan 3.

Hushållsmaskiner:

- 1 MIKROVÅGSUGN, Mod. HF15M264**
Roterande glastallrik, Viktautomatik för 4 upptinings- och 3 tillagningsprogram, 5 effektlägen: 900 W, 600 W, 360 W, 180 W, 90 W
Minnesfunktion (1 inställning), Elektronisk klocka, Luckan är vänsterhängd.
- 2 SPISFLÄKT, Mod. LI64MC520**
Utdragbar fläkt, 60cm. Max kapacitet friblåsande: 400 m³/h. Extra tyst med en ljudnivå på 54 dB. 3 hastigheter. 1st LED 3 W.
- 3 INBYGGNADSHÄLL INDUKTION, U-facette Design Mod. EH651FEB1E (inkl. hållskydd)**
TouchSlider, 17 effektlägen, PowerBoost-funktion, Timer med avstängningsfunktion per kokzon, Äggklocka, Kockärlsavkänning, ReStart-funktion, Barnsäkring, 2-steps restvärmeindikator för varje kokzon, Display som visar energieffektiviteten, 4 tillagningszoner.
- 4 INBYGGNADSUGN, Mod. HB23AB221S**
Stor ugn, 67 l. Ugn med titanGlansmalj. 5 st ugnsfunktioner: 3D varmluft PLUS, över-/undervärme, separat undervärme, varmluftgrill, stor variogrill. Temperaturintervall 50 - 270 °C. Ugnsbelysning med 1 lampa ovanifrån. Digitalur. Nedsänkbara vred, cylindervred. Displayfärg vit, med blå ljusdioder. Innerlucka i helglas. Panel i lackerad metall. Snabbstart, med automatisk återgång. Säkerhet ugn: elektronisk barnspärr/funktionsspärr, mekanisk luckspärr, inbyggd kylfläkt. Löstagbara ugnsstegar tillåter att plåtar och ugnsutrustning kan dras ut ca 80 %, och ändå hanteras stabilt och säkert i ugnen. Värmskyddad ugnslucka.
- 5 DISKMASKIN, E-KLASS A+, Mod. SN45D210SK**
5 program: Intensiv 70 °C, Normal 65 °C, Eco 50 °C, Party 45 °C, Försköljning, 12 standardkuvert, Ljudnivå: 46 dB(A) re 1 pW, varioSpeed, Vario korgsystem, Bestickkorg i underkorgen, doseringsAssistent, Höjddjusterbar överkorg, Servolås® för bekväm och smidig lucköppning/stängning, Startfördröjning: 1-24 timmar, IQdrive, aquaSensor, mängdSensor, Avhårdningselektronik, Elektronisk saltindikator, Elektronisk glansmedelsindikator, Elektronisk resttidsindikator, Programvred med integrerad startknapp, AquaStop, Barnsäkerhet.
- 6 TVÄTTMASKIN, E-KLASS A+++ -10%, Mod. WM14N207DN**
Kapacitet: 7 kg, Energieffektivitetsklass: A+++ -10%, Årlig energiförbrukning 157 kWh, baserad på 220 standardtvättcykler för bomull 60° C och 40° C vid full och halv maskin, Högsta centrifugeringshastighet: 1400 varv/min, IQdrive: energisnål och tyst motorteknologi, 10 års motorgaranti, Specialprogram: Syntet special, underkläder, powerWash 60, Mörk tvätt, Outdoor, Skjortor, Mix, Hygien, Super 15 min / Super 30 min, Mix, Hygien, Ylle-/handtvätt Fintvätt/Siden, varioPerfect: tids- eller energioptimering av program med perfekt resultat, stor LED-display, touchControl-knappar: Start/Paus för påfyllning, Lättstruket, Startfördröjning, Temperatur, Varvtal/Sköljstopp, Indikation av överdosering, antiVibration, waterPerfect: mängdautomatik, barnspärr.
- 7 VÄRMEPUMPSTUMLARE, E-KLASS A++, Mod. WT45H2K7DN**
Kapacitet: 7 kg, Energieffektivitetsklass: A++, Årlig energiförbrukning 212 kWh, baserad på 160 torkcykler för standardprogrammet bomull skåpört vid full och halv maskin, EasyClean filter, elektronisk fuktavkänning, Specialprogram: Ylle finish, Mix, Outdoor, Handdukar, Tidsprogram kallt, Tidsprogram varmt, Underkläder, Supersnabb 40, Skjortor, Skrynkelkydd, upp till 120 minuter vid programslut, LED-display, touchControl-knappar: Start/Paus, skonsam, skrynkelkydd, 24h klar, softDry-system, anti-Vibration, LED-belysning i trumman, Barnspärr, Luckhängning: höger.
- 8 KYL/SVAL, 186 CM, E-KLASS A++, Mod. KS36VNW30**
Energiklass: A++, 112 kWh/år. Elektronisk temperaturstyrning och -kontroll, avläsbar via LED-panel. Nettovolym total: 346 l. Dynamisk kylning med kylfläkt. SuperKyla med automatisk återställning. FreshSense - jämn temperatur genom intelligent sensorteknologi. 7 hyllor av säkerhetsglas, varav 5 flyttbara, 6 utdragbara hyllor. CrisperBox. Flaskställ. Äggfack. LED-belysning - effektiv belysning med lång hållbarhet. Dörrhängning vänster, omhängbar.
- 9 SJÄLVAVFROSTANDE FRYS, 186 CM, E-KLASS A++, Mod. GS36NVW30**
Energiklass: A++, 234 kWh/år. Elektronisk temperaturstyrning och -kontroll, avläsbar via LED-panel. **** -frys: 237 l nettovolym. Superinfrysning med återgångsautomatik. Infrysningskapacitet: 20 kg per dygn. Lagringstid vid strömavbrott: 19 timmar. 2 infrysningsfack med transparent lucka. FreshSense - jämn temperatur genom intelligent sensorteknologi. 5 frysbackar med transparent front, varav 2 bigBox. VarioZone, flyttbara glashyllor för extra utrymme. Akustiskt och optiskt varningssystem. Easy open ventil som underlättar öppnandet av dörren. Dörrhängning höger, omhängbar.

STANDARD

F-M

Vitt paket



1



2



7



OBS! Beteckningar på hushållsmaskiner kan ändras under avtalstiden, vilket kan medföra att ersättning av beställd vara kan ske till rak efterföljare. Om inte rak efterföljare finns, se text på sidan 3.



3



4



8



5



6

OBS!
Hus F med lägenhetsstorlek 87m² har kyl/sval och fryrs likt hus A-E. se punkt 8 och 9 på sidan 24.

Hushållsmaskiner:

1 MIKROVÅGSUGN, Mod. HF15M264

Roterande glastallrik, Viktautomatik för 4 upptinings- och 3 tillagningsprogram, 5 effektlägen: 900 W, 600 W, 360 W, 180 W, 90 W. Minnesfunktion (1 inställning), Elektronisk klocka, Luckan är vänsterhängd.

2 SPISFLÄKT, SAVE VTR 150/K L 500W VIT (Artnr. 79178)

Aggregatet har utformats för att passa i olika köksmiljöer med en modern design. Aggregatet har dubbla höljen, är helisolerat och har kompletta reglerfunktioner, roterande värmväxlare med hög verkningsgrad, termostatreglerat återuppvärmningsbatteri och filter. Energieffektiva fläktar med EC-motorer ger lägre energiförbrukning. Med de här motorerna kan upp till 50 % lägre energiförbrukning uppnås jämfört med AC-lösningar och med bara halva ljudnivån. Modern teknik ger lägre SFP-faktor (Specific Fan Power). Den integrerade spiskåpan är försedd med tryckknappar för spjäll, forcering och belysning. Under matlagning öppnas spjället med ett tryck på knappen. Ett andra tryck forcerar ventilationen och ett tredje tryck stänger ventilationsspjället i spiskåpan och aggregatet återgår till normaldrift.

3 INBYGGNADSHÄLL INDUKTION, U-facette Design Mod. EH651FEB1E (inkl. hållskydd)

TouchSlider, 17 effektlägen, PowerBoost-funktion, Timer med avstängningsfunktion per kokzon, Äggklocka, Kokkärleksavkänning, ReStart-funktion, Barnsäkring, 2-stegs restvärmeindikator för varje kokzon, Display som visar energieffektiviteten, 4 tillagningszoner.

4 INBYGGNADSGUGN, Mod. HB23AB221S

Stor ugn, 67 l. Ugn med titanGlansemalj. 5 st ugnsfunktioner: 3D varmluft PLUS, över-/undervärme, separat undervärme, varmluftgrill, stor variogrill. Temperaturintervall 50 - 270 °C. Ugnsbelysning med 1 lampa ovanifrån. Digitalur. Nedsänkbara vred, cylindervred. Displayfärg vit, med blå ljusdioder. Innerlucka i helglas. Panel i lackerad metall. Snabbstart, med automatisk återgång. Säkerhet ugn: elektronisk barnspärr/funktionsspärr, mekanisk luckspärr, inbyggd kylfläkt. Löstagbara ugnstegar tillåter att plåtar och ugnsutrustning kan dras ut ca 80 %, och ändå hanteras stabilt och säkert i ugnen. Värmskyddad ugnlucka.

5 DISKMASKIN, E-KLASS A+, Mod. SN45D210SK

5 program: Intensiv 70 °C, Normal 65 °C, Eco 50 °C, Party 45 °C, Försköljning, 12 standardkuvert, Ljudnivå: 46 dB(A) re 1 pW, varioSpeed, Vario korgsystem, Bestickkorg i underkorgen, doseringsAssistent, Höjjusterbar överkorg, Servolås® för bekväm och smidig lucköppning/stängning. Startfördröjning: 1-24 timmar, IQdrive, aquaSensor, mängdSensor, Avhärldningselektronik, Elektronisk saltindikator, Elektronisk glansmedelsindikator, Elektronisk resttidsindikator, Programvred med integrerad startknapp, AquaStop, Barnsäkerhet.

6 TVÄTTMASKIN, E-KLASS A+++ -10%, Mod. WM14N207DN

Kapacitet: 7 kg. Energieffektivitetsklass: A+++ -10%. Årlig energiförbrukning 157 kWh, baserad på 220 standardtvättcykler för bomull 60° C och 40° C vid full och halv maskin, Högsta centrifugeringshastighet: 1400 varv/min, iQDrive: energisnål och tyst motorteknologi, 10 års motorgaranti, Specialprogram: Syntet special, underkläder, powerWash 60, Mörk tvätt, Outdoor, Skjortor, Mix, Hygien, Super 15 min / Super 30 min, Mix, Hygien, Ylle-/handtvätt Fintvätt/Siden, varioPerfect: tids- eller energioptimering av program med perfekt resultat, stor LED-display, touchControl-knappar: Start/Paus för påfyllning. Lättstruket, Startfördröjning, Temperatur, Varvtal/Sköljstopp, Indikation av överdosering, antiVibration, waterPerfect: mängdautomatik, barnspärr.

7 VÄRMEPUMPSTUMLARE, E-KLASS A++, Mod. WT45H2K7DN

Kapacitet: 7 kg. Energieffektivitetsklass: A++. Årlig energiförbrukning 212 kWh, baserad på 160 torkcykler för standardprogrammet bomull skåptorr vid full och halv maskin, EasyClean filter, elektronisk fuktavkänning, Specialprogram: Ylle finish, Mix, Outdoor, Handdukar, Tidsprogram kallt, Tidsprogram varmt, Underkläder, Supersnabb 40, Skjortor, Skrynkelkydd, upp till 120 minuter vid programslut, LED-display, touchControl-knappar: Start/Paus, skonsam, skrynkelkydd, 24h klar, softDry-system, anti-Vibration, LED-belysning i trumman, Barnspärr, Luckhängning: höger.

8 KYLFRYS, 186 CM, E-KLASS A++, Mod. KG 36EBW30

Energiklass: A++, 223 kWh/år. Elektronisk temperaturstyrning. Den inställda temperaturen är exakt avläsbar via digitalpanel. 1 kompressor, 2 separat reglerbara system. Nettovolym total: 304 l. Kylskåp nettovolym: 215 l. 4 hyllor av säkerhetsglas, varav 2 är flyttbara. FlexShelf, flexibel hylla som kan användas som flaskhylla. Grönsakslåda med ställbar skiljevägg. 1 coolBox för kött och fisk. Lådan är den kallaste platsen i kylan. LED-belysning i kylan****-frys: 89 l nettovolym. LowFrost. Superinfrysning med återgångsautomatik. Akustiskt och optiskt varningssystem för driftstörning i frysen. Infrysningskapacitet: 12 kg per dygn. Lagringstid vid strömavbrott: 35 timmar. 3 frysbackar med transparent front. Dörrhängning höger, omhängbar

SIEMENS

systemair

Köksinrede: A-E

Standard

Lgh 1001

Lgh 1002

Marbodal®



Köksinrede: A-E

Standard

Lgh 1004

Lgh 1003



Köksinrede: F 87m²

Standard

Marbodal®



Köksinrede: F 75m²

Standard



Köksinrede:

Standard



70m²

Marbodal®



Köksinrede:

Standard



64m²



Köksinrede:

Standard



50m²

Marbodal®



Köksinrede:

Standard



73m²



Köksinrede:

Standard



70m²

Marbodal®



Köksinrede:

Standard



64m²



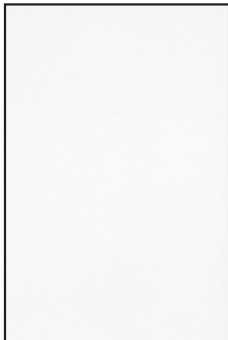
Kakel/Klinker:

Standardsättning = bredd x höjd

Standard

Kakel i WC/Dusch/Klädvård

Vit blank (20x30)



Klinker i WC/Dusch/Klädvård

New Tina, Antracite (20 x 20)



Kakel i kök

Rib Vit matt (30x10)



Klinker i Entré

Trend, antracite (33x33)



Garderober och linneskåp:

(i omfattning enligt ritning):

Standard

- G** på ritning betecknar garderob som innehåller 2 stänger och 1 hylla.
- GL** på ritning betecknar garderob som innehåller 1 stång, 1 hylla och 2 trådbackar.
- L** på ritning betecknar linneskåp som innehåller 5 hyllor och 4 trådbackar.



Byggnadsbeskrivning

2-planshusen (Träfasad)

2017-03-20

| | |
|--|--|
| <p>Grundläggning: Hus: Platta på mark med 300 mm underliggande cellplastisolering. Förråd: kantsten samt asfalt. Carport: plintar samt asfalt.</p> | <p>Fönster: Fasta eller utåtgående vridfönster med 3-glas superenergirituta, U-värde 1,0 Aluminiumbeklätt naturanodiserad. Foderbildande fönstersmygar. Fönsterbänkar i vitmålad MDF. Fönstersmyg i våtutrymme kaklas.</p> |
| <p>Yttreväggar: Hus: Träpanel, spikläkt o vindskiva. 170 mm regel + 170 mm mineralullisolering. Indragen fuktspärr. 45 mm regel + 45 mm mineralullisolering. 13 mm alt. 15 mm gipsskiva som monteras på plats. (13 mm övreplan och 15 mm entréplan) Carport/förråd: oisolerad, regelverk, träpanel, vindpapp.</p> | <p>Dörrar: Entrédörr: Nordan Sirius CYD 863 G, ljusgrå NCS-s3500-n Förrådsdörr: Nordan Lejonet CYD 801, ljusgrå NCS-s3500-n Innerdörrar: Vita släta Handtag: Aluminium.</p> |
| <p>Innerväggar: Bärande innervägg: Levereras som prefabricerat regelverk med 2x15 mm gipsskiva på en sida + 2x15 mm gipsskiva som levereras löst. Övriga innerväggar: 13mm gipsskiva på var sida, 45x70mm regelstomme, 45 mm mineralullisolering.</p> | <p>Innertappa: Vitmålad trappa med plansteg i eklaserad furu. Rostfria metallspjälor. Vitmålad handledare.</p> |
| <p>Lägenhetsskiljande väggar: 3x13 mm gipsskiva, 95 mm mineralullisolering, 45x95mm regelstomme c 600 mm, 32 mm luftspalt. 45x95 mm regelstomme c 600, 95 mm mineralullisolering 3x13 gips (Väggar mot kapprum har regelstomme 45x70 mm.)</p> | <p>Hushållskapitalvaror: Enligt rumsbeskrivning. Porslin: Enligt rumsbeskrivning.</p> |
| <p>Mellanbjälklag 40 mm övergjutning, Daladekk, 70 mm mineralullisolering, glespanel (AP25), 13 mm gips, 13 mm gipsplank.</p> | <p>Måning och golv: Enligt rumsbeskrivning.</p> |
| <p>Vindsbjälklag/Innertak: 13 mm gipsplank på glespanel, plastfolie, takstolar, 450mm lösull.</p> | <p>Ventilation: FTX (ventilation med energiåtervinning). Separat köksventilation.</p> |
| <p>Yttertak boningshus: Betongtakpannor MP 407, läkt, underlagspapp, råspont, takstolar av trä. Carport/förråd: tätskikt av papp, underlagspapp, råspont takstolar av trä.</p> | <p>Uppvärmning: Vattenburen golvvärme via fjärrvärme. Elslingor (komfortvärme) i bad</p> |
| <p>Lister: Golvlister: Slät list i ekfanerad furu, 12x56 mm Foder: Släta foder i vitmålad furu, 12x56 mm, levereras grundmålade, platsmålade.</p> | <p>Utvändigt ytskikt: Gemensamma körytor asfalteras Uteplatser samt gångar (till entré) stensätts. Övriga ytor enligt situationsplan.</p> |
| <p>Inredning: Kökslucka Marbodals Arkitekt plus kritvit i S-höjd, handtag Solo Rostfri cc 128 mm, bänkskiva i laminat Svart Mocka 597 med rak framkant. LED-armatur under väggskåp. Takanslutning. Garderob K-höjd enligt ritning med vita släta luckor.</p> | <p>El-tele-Data Utv. uttag motorvärmare. Fiberanslutning. Generellt Plåtdetaljer: Färg enligt separat dokument. Vatten: Vattnet mäts gemensamt. I huset finns dessutom undervattensmätare som mäter varje enskild bostadsrättsinnehavares förbrukning. Den totala vattenförbrukningen betalas av föreningen till leverantören. Kostnaden för vattenförbrukningen betalas därefter av bostadsrättsinnehavaren till föreningen. Värme: Betalas av föreningen samt fördelas därefter efter individuell mätning av förbrukningen i var lägenhet. Sopor: Föreningen tecknar avtal med Karlstad Energi och svarar för kostnaden.</p> |
| <p>Balkonger: Traillgolv, tryckimpregnerat 28x120. Glas-/Metallräcken Terrass: Betongplattor 350x350x50.</p> | <p>Lekplats: Gung och rutschställning, sittbänk, gungdjur, två olika gungsitsar och en sandlåda.</p> |

Rumsbeskrivning

2-planshusen (Träfasad)

2017-03-20

| Rums-benämning | Golvmaterial | Listverk: Foder (F) Golv (G) | Väggar | Övrigt |
|----------------------|--|-------------------------------------|--|---|
| Allrum/Kök | Ek trägolv 13 mm parkett | F=Vitmålad furu G=Ekfanerad furu | Vitmålade NCS-s 0502-Y Kakel mellan över- och underskåp Prisklass 200:-/m ² | Köksinredning: Marbodal Arkitekt Plus kritvit. Hushållsmaskiner: Inbyggnadshäll, Väggskåpsfläkt, Inbyggnadsugn, Mikrovågsugn, Diskmaskin, Kyl/sval, Frys |
| Vardagsrum Allrum | Ek trägolv 13 mm parkett | F=Vitmålad furu G=Ekfanerad furu | Vitmålade NCS-s 0502-Y | |
| Entré/Hall | Klinkers enl. märkning Prisklass 200:-/m ² | F=Vitmålad furu G=Ekfanerad furu | Vitmålade NCS-s 0502-Y | Hatthylla ingår ej. |
| Sovrum | Ek trägolv 13 mm parkett | F=Vitmålad furu G=Ekfanerad furu | Vitmålade NCS-s 0502-Y | Garderober och linneskåp enligt ritning. |
| Bad | Klinkers Prisklass 200:-/m ² | F=Vitmålad furu | Kakel Prisklass 200:-/m ² | WC-stol golvmodell Kommod med porslinstvättställ. Spegel med belysning Engreppsblandare i krom Duschhörn halvrund, duschset Elektrisk handdukstork Tvättmaskin Torktumlare |
| Förråd/ Carport | Asfalt | | | Rörelsestyrd belysning och uttag. |

Byggnadsbeskrivning 3-planshusen 2017-03-20

| | |
|--|--|
| <p>Grundläggning: Platta på mark med 300mm underliggande cellplastisolering.</p> | <p>Fönster: Fasta respektive utåtgående vridfönster med 3-glas superenergiruta med argongas. Fönsterbänkar i marmor Ruivina mörk polerad.</p> |
| <p>Ytterväggar: Hus: Ytterväggselement (betong, grafitcellplast, betong) Carport/Förråd: Träpanel, spikläkt, vindpapp, träreglelstomme.</p> | <p>Dörrar: Entrédörr: Aluminium natur, med glas. Tamburdörr: Säkerhetsdörr med titthål. Förrådsdörr: Nordan Lejonet 801, ljusgrå NCS-s3500-n Innerdörrar: Vit Slät, vit karm. Handtag i aluminium.</p> <p>Hushållskapitalvaror: Enligt rumsbeskrivning.</p> <p>Porlin: Enligt rumsbeskrivning.</p> |
| <p>Innerväggar: Bärande innervägg: Betong 200 mm Övriga innerväggar: 13mm gipsskiva på var sida, 45x70 regelstomme, 45 mm mineralullsisolering.</p> | <p>Målning och golv: Enligt rumsbeskrivning. Innertak vitmålade.</p> |
| <p>Lägenhetsskiljande väggar: 200 mm betong</p> | <p>Ventilation: FTX ventilation (Ventilation med energiåtervinning.) Luften från köksfläkt passerar inte värmexchångare.</p> |
| <p>Lägenhetsskiljande mellanbjälklag: 13 mm trägolv, foam (eller liknande) samt 250 mm betong</p> | <p>Uppvärmning: Vattenburen värme via fjärrvärme. Värmeavgivning via vattenradiatorer . El-golvvärme i wc/dusch. Varmvatten via fjärrvärme.</p> |
| <p>Vindsbjälklag/Innertak: 250 mm betong</p> | <p>Utvändiga Balkonger: Golv av betong. Räckan av glas.</p> |
| <p>Yttertak hus och förråd: Yttertak boningshus: Betongtakpannor, läkt, underlagspapp, råspont, takstolar av trä. Carport/förråd: tätskikt av papp, underlagspapp, råspont takstolar av trä.</p> | <p>Utvändigt ytskikt: Gemensamma körytor asfalteras Uteplatser samt gångar (till entré) stensätts. Övriga ytor enligt situationsplan.</p> <p>Generellt: <i>Plåtdetaljer:</i> Färg enligt separat dokument. <i>Vatten:</i> Vattnet mäts gemensamt. I huset finns dessutom undervattenmätare som mäter varje enskild bostadsrättsinnehavares förbrukning. Den totala vattenförbrukningen betalas av föreningen till leverantören. Kostnaden för vattenförbrukningen betalas därefter av bostadsrättshavaren till föreningen. <i>Värme:</i> Betalas i förhållande till lägenhetens storlek. <i>Sopor:</i> Föreningen tecknar avtal med Karlstad Energi och svarar för kostnaderna. <i>Hiss/trapphus:</i> Hisschakt, väggar i betong, vitmålade. Hiss: Kone Monospace 500 Inv. trappor: Betongtrappor.</p> |
| <p>Lister: Golvlister: Slät list i ekfanérad furu, 12x56 Foder: Släta foder i vitmålade furu, 12x56, levereras grundmålade, platsmålas.</p> | <p>Lekplats: Gung och rutschställning, sittbänk, gungdjur, två olika gungstolar och en sandlåda.</p> |
| <p>Inredning: Kökslucka Marbodal Arkitekt plus kritvit i K-höjd, handtag Solo Rostfri cc 128 mm, bänkskiva i laminat Svart Mocka 597 med rak framkant. LED-armatur under väggskåp. Garderob K-höjd enligt ritning med vita släta luckor.</p> | |

Rumsbeskrivning 3-planshusen

2017-03-20

| Rumsbenämning | Golvmaterial | Listverk: Foder (F) Golv (G) | Väggar | Övrigt |
|----------------------------|--|-------------------------------------|--|---|
| Entré/ Kpr | Klinkers Prisklass 200:-/m ² | F=Vitmålad furu G=Ekfanérad furu | Vitmålade NCS-s 0502-Y | Skåp/garderober enl. ritning. Hatthylla ingår ej. |
| Kök/ Matplats | Träggolv (Ek 13 mm) | F=Vitmålad furu G=Ekfanérad furu | Vitmålade NCS-s 0502-Y Kakel mellan över- och underskåp Prisklass 200:-/m ² | Köksinredning: Marbodal Arkitekt Plus kritvit. Vitvaror: Inbyggnadshäll, Spisfläkt (FTX) Inbyggnadsugn, vit Mikrovågsugn, vit Diskmaskin, vit Kyl/Frys, vit, alternativt Kyl/sval, och Frys, vit LED-armatur under väggskåp |
| Vardagsrum | Träggolv (Ek 13 mm) | F=Vitmålad furu G=Ekfanérad furu | Vitmålade NCS-s 0502-Y | |
| WC/dusch | Klinkers Prisklass 200:-/m ² Golvvärme | F=Vitmålad furu | Kakel Prisklass 200:-/m ² | WC-stol golvmodell Kommod med porslinstvättställ. Badrumsskåp med spegel och belysning Engreppsblandare i krom Duschhörna inkl. blandare och duschset i krom Elektrisk handdukstork Tvättmaskin och Torktumlare eller kombimaskin (70 m ²) |
| Trapphus | Klinkers | F=Målad furu | Vitmålade NCS-s 0502-Y | Trappa i betong Hiss med automatdörrar. |
| Sovrum <i>generellt</i> | Träggolv (Ek 13 mm) | F=Vitmålad furu G=Ekfanérad furu | Vitmålade NCS-s 0502-Y | Garderober och linneskåp enligt ritning. |
| Förråd | | | | Rörelsestyrd belysning i förråd samt 1 styck jordat uttag. |

Processen:

så här går det till

EKONOMISK PLAN

Den ekonomiska planen är en beskrivning av de ekonomiska villkoren för bostadsrättsföreningen. Den upprättas enligt bostadsrättslagen, vilket innebär att den granskas av oberoende experter och ligger till grund för Bolagsverkets medgivande att ta ut insatser och upplåtelseavgifter.

UPPLÅTELSEAVTAL

När bostadsrättsföreningens ekonomiska plan registrerats hos Bolagsverket och föreningen erhållit tillstånd att upplåta bostadsrätter kommer upplåtelseavtal att tecknas.

Vid undertecknandet av upplåtelseavtalet skall en upplåtelseavgift (handpenning) erläggas, vilket utgör första delbetalning för bostadsrätten.

Innan föreningen skriver under upplåtelseavtalet skall den pröva om Du kan godtagas som medlem i föreningen. Prövningen är en kontroll av Din ekonomi och allmänna betalningsförmåga. Insatser, andelstal och månadsavgifter kommer att framgå av den ekonomiska planen.

STADGAR

Bostadsrättsföreningens stadgar erhåller Du i samband med undertecknandet av upplåtelseavtalet.

SLUTBETALNING

Slutbetalning av insatser skall ske i samband med tillträdesdagen. Kvitto eller motsvarande verifikat skall uppvisas i samband med utkvittering av nycklar m.m till bostaden.

MÅNADSAVGIFT

Årsavgiften är preliminär. Den kommer betalas fr.o.m tillträdesdagen månadsvis i förskott till föreningen. I månadsavgiften ingår ej hushållsel, uppvärmning, fiber och vatten.

LAGFART & PANTBREV

Vid köp av bostadsrätt tillkommer ingen kostnad för varken lagfart eller uttag av nya pantbrev.

INFLYTTNING

Inflyttning kommer ske succesivt med början under nov 2017. Kontakta försäljaren för att ta reda på vilket datum du kan flytta in.

SLUTSTÄDNING

Bostaden kommer vara flyttstädad genom städfirma senast på tillträdesdagen.



Företagspresentation:

VästkostStugan AB är ett stabilt och solitt företag med huvudkontor och fabrik i Mjöbäck, ett litet trevligt samhälle mellan Borås och Falkenberg. Företaget startades redan 1932 och har således dryga 85 år i branschen.

Omsättningen ligger på ca 615 milj.SEK och bolaget har ca 85 anställda. Mest känt har företaget blivit tack vare våra populära fritidshus, men från fabriken i Mjöbäck har det levererats minst lika många villor och lägenheter.

Husen har huvudsakligen byggts i Skandinavien. Men även i de flesta länderna i Europa, USA, Japan, Sydkorea, Sydamerika och till och med på Grönland finner man hus från oss.

Vi har byggt mer än 50 000 lägenheter, villor och fritidshus sedan 1932.

Vår affärsidé:

Vi ska med, miljömedvetenhet och nytänkande erbjuda kundanpassade, prisvärda lägenheter, villor och fritidshus med hög kvalité för ett tryggt boende.

Vi ser fram emot att bygga ditt nya hem!

VästkostStugan AB
512 65 Mjöbäck
Tel. 0325-18600
E-post. info@vastkoststugan.se
www.vastkoststugan.se

**VästkostStugan**

AAA



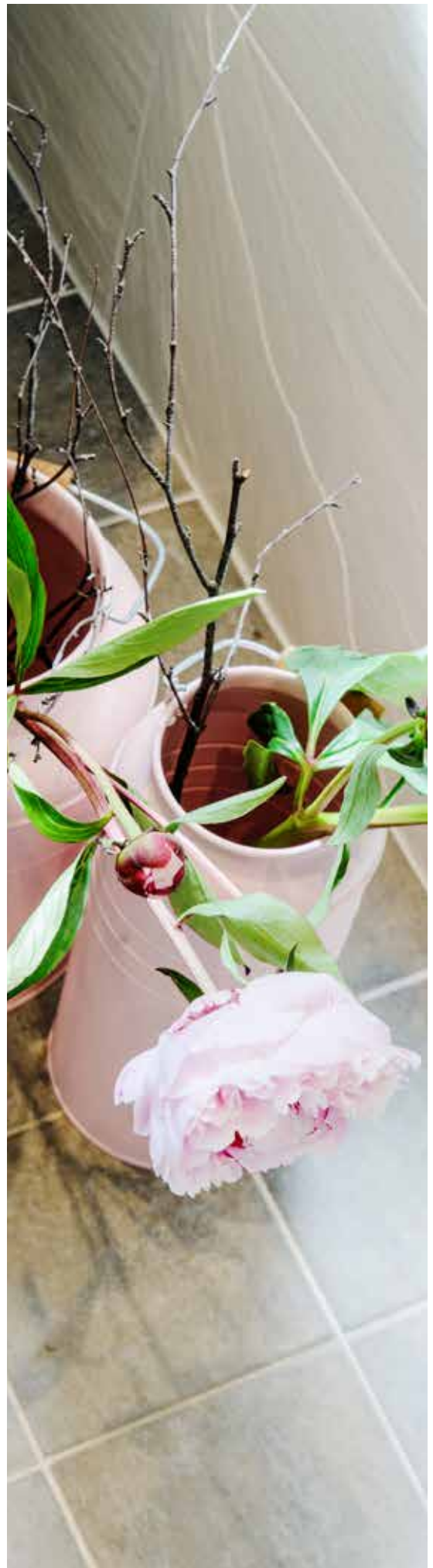
HÖGSTA KREDITVÄRDIGHET
VÄSTKOSTSTUGAN AB
5564682515



Vi kämpar för livet!

Barncancerfondens Vänföretag

**GULD
2017**



Ekonomi:

| Lgh | Yta | RoK | Insats | Carport | Upplåtelseavg | Insats+Ev.Carport+ Upplåtelseavg. | Årsavgift/lgh | Per månad |
|----------|-----|-----|--------------|-----------|---------------|--------------------------------------|---------------|-----------|
| 94A-1001 | 83 | 3 | 1 896 750 kr | 50 000 kr | | 1 946 750 kr | 48 274 kr | 4 023 kr |
| 94A-1002 | 102 | 3 | 2 330 900 kr | 50 000 kr | | 2 380 900 kr | 59 324 kr | 4 944 kr |
| 94A-1003 | 102 | 3 | 2 330 900 kr | 50 000 kr | | 2 380 900 kr | 59 324 kr | 4 944 kr |
| 94A-1004 | 83 | 3 | 1 896 750 kr | 50 000 kr | | 1 946 750 kr | 48 274 kr | 4 023 kr |
| 94B-1001 | 83 | 3 | 1 896 750 kr | 50 000 kr | | 1 946 750 kr | 48 274 kr | 4 023 kr |
| 94B-1002 | 102 | 3 | 2 330 900 kr | 50 000 kr | | 2 380 900 kr | 59 324 kr | 4 944 kr |
| 94B-1003 | 102 | 3 | 2 330 900 kr | 50 000 kr | | 2 380 900 kr | 59 324 kr | 4 944 kr |
| 94B-1004 | 83 | 3 | 1 896 750 kr | 50 000 kr | | 1 946 750 kr | 48 274 kr | 4 023 kr |
| 94C-1001 | 83 | 3 | 1 896 750 kr | 50 000 kr | | 1 946 750 kr | 48 274 kr | 4 023 kr |
| 94C-1002 | 102 | 3 | 2 330 900 kr | 50 000 kr | | 2 380 900 kr | 59 324 kr | 4 944 kr |
| 94C-1003 | 102 | 3 | 2 330 900 kr | 50 000 kr | | 2 380 900 kr | 59 324 kr | 4 944 kr |
| 94C-1004 | 83 | 3 | 1 896 750 kr | 50 000 kr | | 1 946 750 kr | 48 274 kr | 4 023 kr |
| 94D-1001 | 83 | 3 | 1 896 750 kr | 50 000 kr | | 1 946 750 kr | 48 274 kr | 4 023 kr |
| 94D-1002 | 102 | 3 | 2 330 900 kr | 50 000 kr | | 2 380 900 kr | 59 324 kr | 4 944 kr |
| 94D-1003 | 102 | 3 | 2 330 900 kr | 50 000 kr | | 2 380 900 kr | 59 324 kr | 4 944 kr |
| 94D-1004 | 83 | 3 | 1 896 750 kr | 50 000 kr | | 1 946 750 kr | 48 274 kr | 4 023 kr |
| 94E-1001 | 83 | 3 | 1 896 750 kr | 50 000 kr | | 1 946 750 kr | 48 274 kr | 4 023 kr |
| 94E-1002 | 102 | 3 | 2 330 900 kr | 50 000 kr | | 2 380 900 kr | 59 324 kr | 4 944 kr |
| 94E-1003 | 102 | 3 | 2 330 900 kr | 50 000 kr | | 2 380 900 kr | 59 324 kr | 4 944 kr |
| 94E-1004 | 83 | 3 | 1 896 750 kr | 50 000 kr | | 1 946 750 kr | 48 274 kr | 4 023 kr |
| 94F-1001 | 87 | 4 | 1 988 150 kr | | 150 000 kr | 2 138 150 kr | 50 600 kr | 4 217 kr |
| 94F-1002 | 75 | 4 | 1 713 900 kr | | 150 000 kr | 1 863 900 kr | 43 621 kr | 3 635 kr |
| 94F-1101 | 87 | 4 | 1 988 150 kr | | 100 000 kr | 2 088 150 kr | 50 600 kr | 4 217 kr |
| 94F-1102 | 75 | 3 | 1 713 900 kr | | 100 000 kr | 1 813 900 kr | 43 621 kr | 3 635 kr |
| 94F-1201 | 87 | 3 | 1 988 150 kr | | 150 000 kr | 2 138 150 kr | 50 600 kr | 4 217 kr |
| 94F-1202 | 75 | 3 | 1 713 900 kr | | 150 000 kr | 1 863 900 kr | 43 621 kr | 3 635 kr |
| 94G-1001 | 70 | 3 | 1 599 650 kr | | 150 000 kr | 1 749 650 kr | 40 713 kr | 3 393 kr |
| 94G-1002 | 64 | 2 | 1 462 550 kr | | 100 000 kr | 1 562 550 kr | 37 223 kr | 3 102 kr |
| 94G-1101 | 70 | 3 | 1 599 650 kr | | 100 000 kr | 1 699 650 kr | 40 713 kr | 3 393 kr |
| 94G-1102 | 64 | 2 | 1 462 550 kr | | 50 000 kr | 1 512 550 kr | 37 223 kr | 3 102 kr |
| 94G-1201 | 70 | 3 | 1 599 650 kr | | 150 000 kr | 1 749 650 kr | 40 713 kr | 3 393 kr |
| 94G-1202 | 64 | 2 | 1 462 550 kr | | 100 000 kr | 1 562 550 kr | 37 223 kr | 3 102 kr |
| 94H-1001 | 50 | 2 | 1 142 625 kr | | 100 000 kr | 1 242 625 kr | 29 081 kr | 2 423 kr |
| 94H-1002 | 73 | 3 | 1 668 200 kr | | 100 000 kr | 1 768 200 kr | 42 458 kr | 3 538 kr |
| 94H-1101 | 50 | 2 | 1 142 625 kr | | 50 000 kr | 1 192 625 kr | 29 081 kr | 2 423 kr |
| 94H-1102 | 73 | 3 | 1 668 200 kr | | 50 000 kr | 1 718 200 kr | 42 458 kr | 3 538 kr |
| 94H-1201 | 50 | 2 | 1 142 625 kr | | 100 000 kr | 1 242 625 kr | 29 081 kr | 2 423 kr |
| 94H-1202 | 73 | 3 | 1 668 200 kr | | 100 000 kr | 1 768 200 kr | 42 458 kr | 3 538 kr |
| 94J-1001 | 64 | 2 | 1 462 550 kr | | 100 000 kr | 1 562 550 kr | 37 223 kr | 3 102 kr |
| 94J-1002 | 70 | 3 | 1 599 650 kr | | 150 000 kr | 1 749 650 kr | 40 713 kr | 3 393 kr |
| 94J-1101 | 64 | 2 | 1 462 550 kr | | 50 000 kr | 1 512 550 kr | 37 223 kr | 3 102 kr |
| 94J-1102 | 70 | 3 | 1 599 650 kr | | 100 000 kr | 1 699 650 kr | 40 713 kr | 3 393 kr |
| 94J-1201 | 64 | 2 | 1 462 550 kr | | 100 000 kr | 1 562 550 kr | 37 223 kr | 3 102 kr |
| 94J-1202 | 70 | 3 | 1 599 650 kr | | 150 000 kr | 1 749 650 kr | 40 713 kr | 3 393 kr |
| 94K-1001 | 70 | 2 | 1 599 650 kr | 50 000 kr | 150 000 kr | 1 799 650 kr | 40 713 kr | 3 393 kr |
| 94K-1002 | 64 | 2 | 1 462 550 kr | 50 000 kr | 100 000 kr | 1 612 550 kr | 37 223 kr | 3 102 kr |
| 94K-1101 | 70 | 2 | 1 599 650 kr | 50 000 kr | 100 000 kr | 1 749 650 kr | 40 713 kr | 3 393 kr |
| 94K-1102 | 64 | 2 | 1 462 550 kr | 50 000 kr | 50 000 kr | 1 562 550 kr | 37 223 kr | 3 102 kr |
| 94K-1201 | 70 | 2 | 1 599 650 kr | 50 000 kr | 150 000 kr | 1 799 650 kr | 40 713 kr | 3 393 kr |
| 94K-1202 | 64 | 2 | 1 462 550 kr | 50 000 kr | 100 000 kr | 1 612 550 kr | 37 223 kr | 3 102 kr |
| 94L-1001 | 50 | 2 | 1 142 625 kr | 50 000 kr | 100 000 kr | 1 292 625 kr | 29 081 kr | 2 423 kr |
| 94L-1002 | 73 | 3 | 1 668 200 kr | 50 000 kr | 100 000 kr | 1 818 200 kr | 42 458 kr | 3 538 kr |
| 94L-1101 | 50 | 2 | 1 142 625 kr | 50 000 kr | 50 000 kr | 1 242 625 kr | 29 081 kr | 2 423 kr |
| 94L-1102 | 73 | 3 | 1 668 200 kr | 50 000 kr | 50 000 kr | 1 768 200 kr | 42 458 kr | 3 538 kr |
| 94L-1201 | 50 | 2 | 1 142 600 kr | 50 000 kr | 100 000 kr | 1 292 600 kr | 29 081 kr | 2 423 kr |
| 94L-1202 | 73 | 3 | 1 668 200 kr | 50 000 kr | 100 000 kr | 1 818 200 kr | 42 458 kr | 3 538 kr |
| 94M-1001 | 64 | 2 | 1 462 550 kr | 50 000 kr | 100 000 kr | 1 612 550 kr | 37 223 kr | 3 102 kr |
| 94M1002 | 70 | 3 | 1 599 650 kr | 50 000 kr | 150 000 kr | 1 799 650 kr | 40 713 kr | 3 393 kr |
| 94M-1101 | 64 | 2 | 1 462 550 kr | 50 000 kr | 50 000 kr | 1 562 550 kr | 37 223 kr | 3 102 kr |
| 94M-1102 | 70 | 3 | 1 599 650 kr | 50 000 kr | 100 000 kr | 1 749 650 kr | 40 713 kr | 3 393 kr |
| 94M-1201 | 64 | 2 | 1 462 550 kr | 50 000 kr | 100 000 kr | 1 612 550 kr | 37 223 kr | 3 102 kr |
| 94M-1202 | 70 | 3 | 1 599 675 kr | 50 000 kr | 150 000 kr | 1 799 675 kr | 40 713 kr | 3 393 kr |

Karlstads kommun

BRF Norra Färjestad

Välkommen hem

